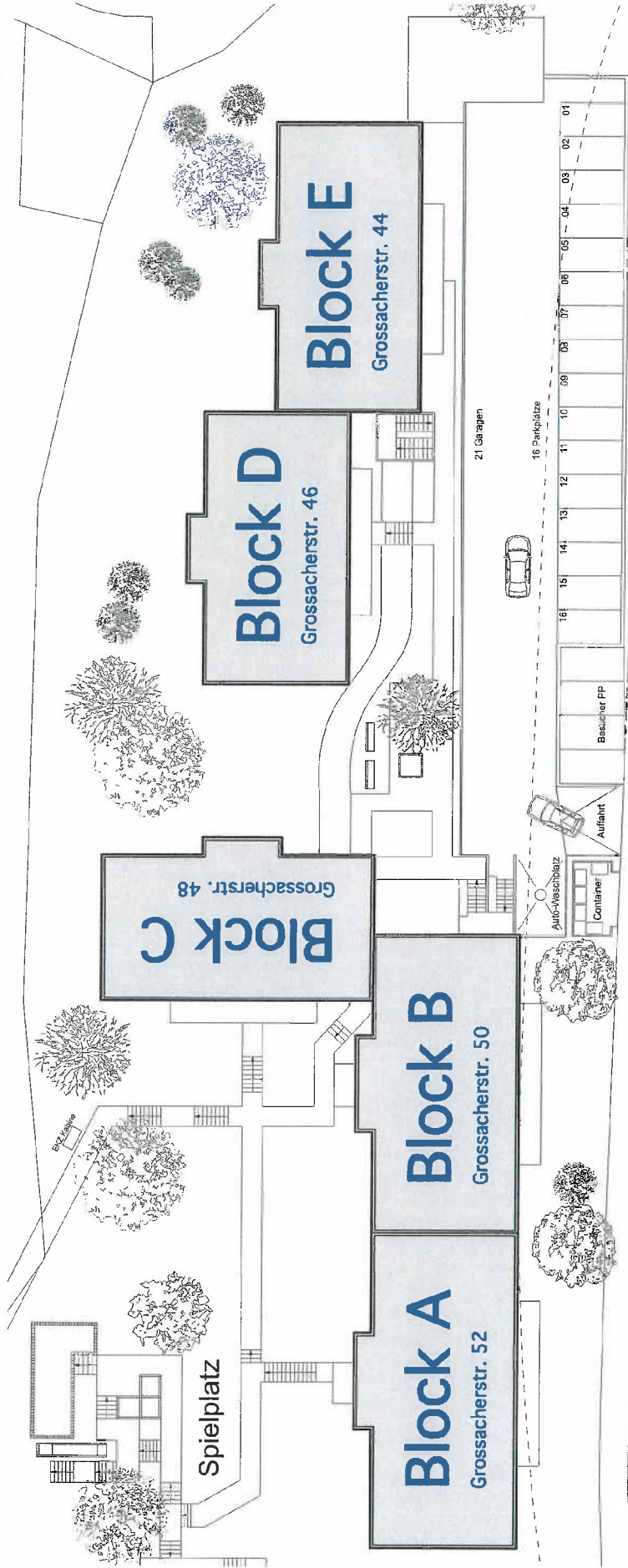
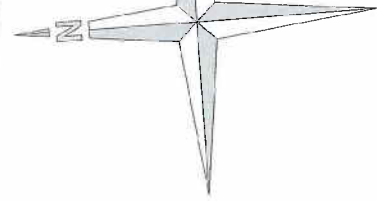


Als Bestandteil von
 Bel. 2009 Nr. 157 anerkannt,
 Stäfa, - 5. Nov. 2009

Beauftragte
Peter Astfalk

Notariat Stäfa



Grossacherstrasse

Peter Astfalk
 Architekt ETH
 Allenbergstrasse 70
 CH-8712 Stäfa
 Tel. 044/926 30 30
 Fax 044/926 51 53

OBJEKT: Überbauung "Tobalmühle", 8634 Hombrechtikon

BAUHERR: WGS Wohnbau Genossenschaft Sunnehalde, 8634 Hombrechtikon

Projekt

Umgebungsplan

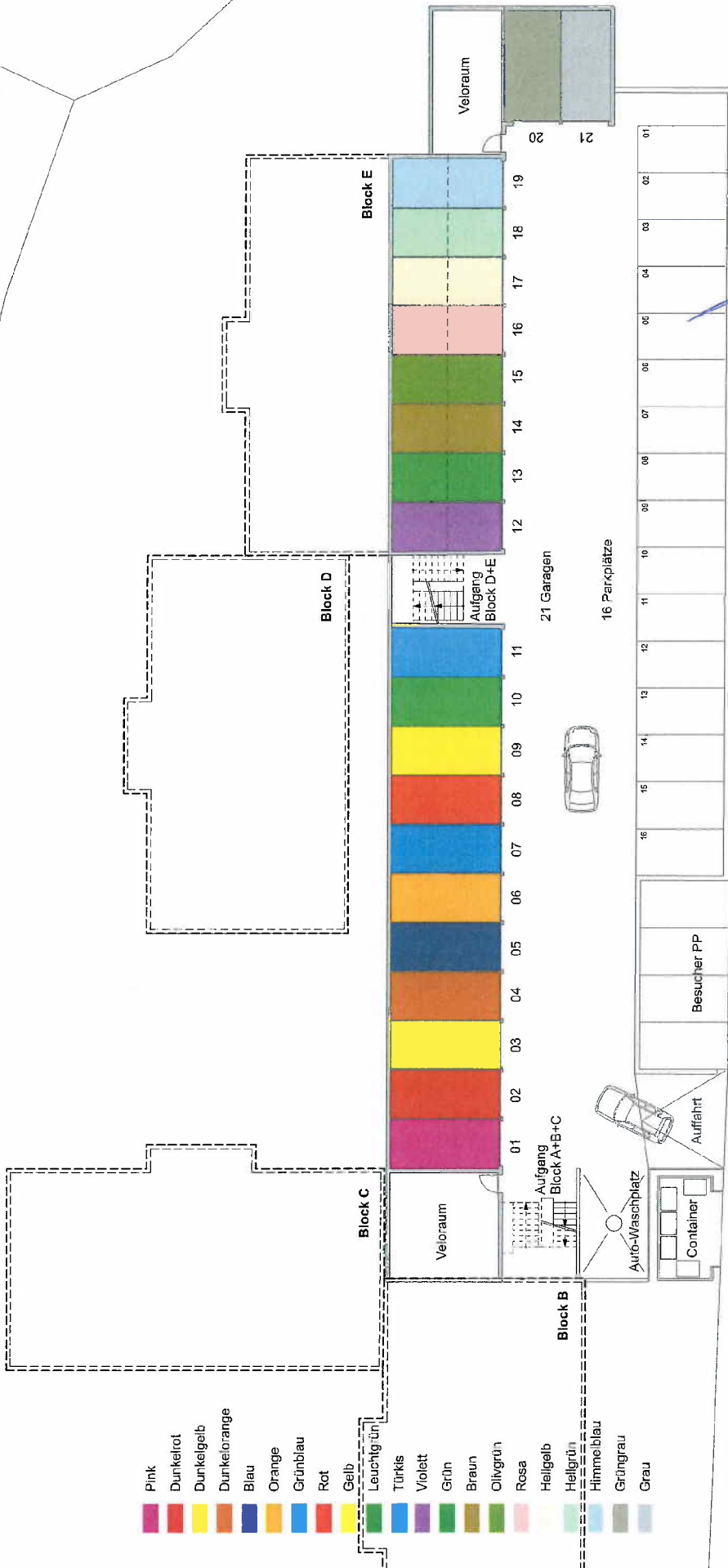
Dat.	02.06.09	Pl.Gr.	A4	Rev.		Plan Nr.	
Mst.	1:500	Gez.	RB	Rev.			01

Astfalk Architektur
 1:1



Als Bestandteil von
 Bel. 2009 Nr. 491 anerkannt,
 Stäfa, - 5. Nov. 2009

Beat Kunk
Peter Astfalk
 Notariat Stäfa
J. Kunk



- Pink
- Dunkelrot
- Dunkelgelb
- Dunkelorange
- Blau
- Orange
- Grünblau
- Rot
- Gelb
- Leuchtgrün
- Türkis
- Violett
- Grün
- Braun
- Olivgrün
- Rosa
- Hellgelb
- Hellgrün
- Himmelblau
- Grüngrau
- Grau

Grossacherstrasse

Astrack Architektur
1:1

Peter Astfalk
 Architekt ETH
 Allmendgasse 7D
 CH-3712 Stäfa
 Tel. 044/926 30 30
 Fax 044/926 51 53

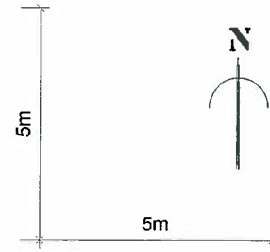
OBJEKT: Überbauung "Toblerhalle" „8634 Hombrüchen“
BAUHERR: WGS Wohnbau Genossenschaft, Summenhalden, 8634 Hombrüchen

Projekt
Garagengeschoss Übersicht

Dat. _____ Pl.Gr. _____ Rev. _____
 Mes. _____ Gez. _____ Rev. _____

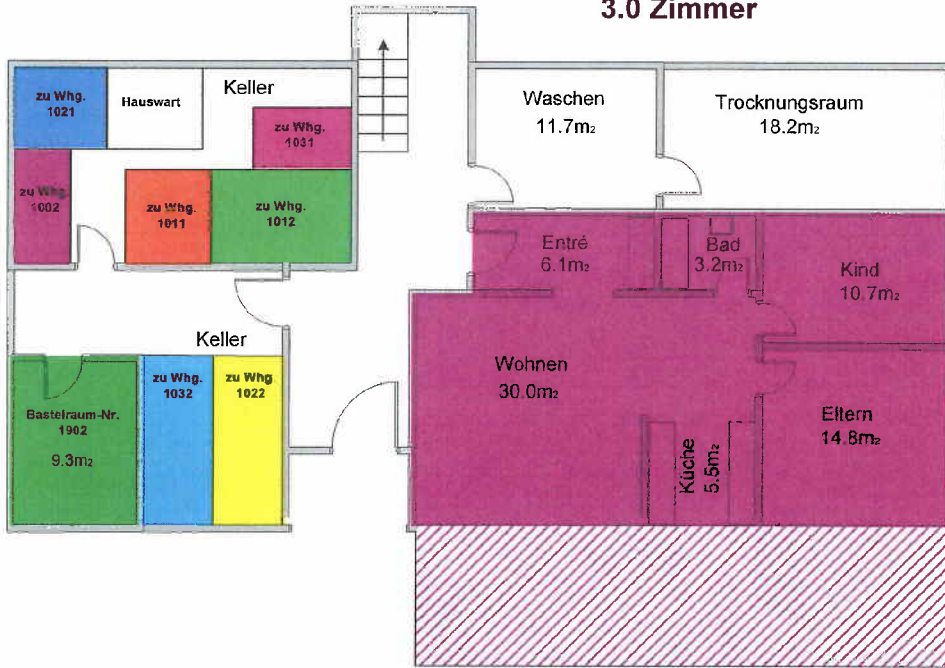
Plan Nr. _____

Wohnbaugenossenschaft Sunehalde
Überbauung Tobelmühle
8634 Hombrechtikon



Grossacherstrasse 44
Erdgeschoss

Wohnung Nr. 1002
3.0 Zimmer



Als Bestandteil von
Bel. 2009 Nr. 434 anerkannt,
Stäfa, - 5. Nov. 2009

Beauf. Kuster
Peter A. [Signature]
Notariat Stäfa
[Signature]

**Wohnbaugenossenschaft Sunehalde
Überbauung Tobelmühle
8634 Hombrechtikon**

Massstab:

5m

5m

Grossacherstrasse 44

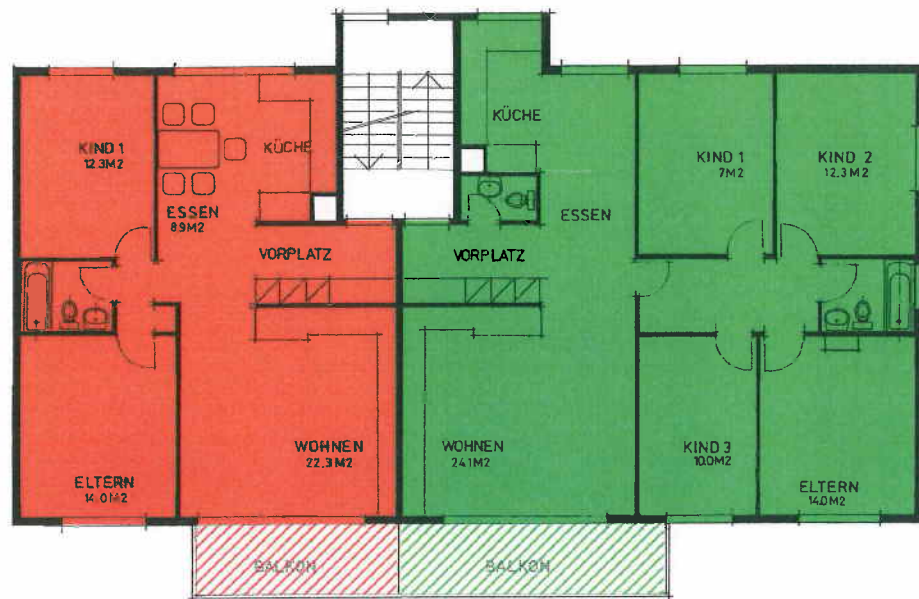
1. Obergeschoss

Wohnung Nr. 1011

Wohnung Nr. 1012

3.5 Zimmer

5.5 Zimmer



Als Bestandteil von
Bel. 2009 Nr. 436 anerkannt,
Stäfa, - 5. Nov. 2009

Beat Kuster

Peter Pfäferli

Notariat Stäfa

[Handwritten signature]

**Wohnbaugenossenschaft Sunehalde
Überbauung Tobelmühle
8634 Hombrechtikon**

Massstab:

5m

5m

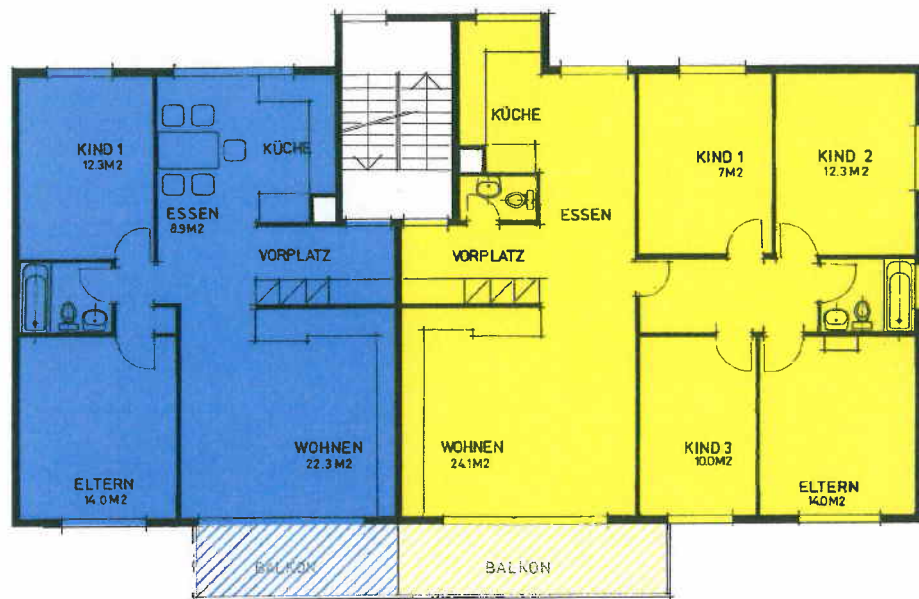
**Grossacherstrasse 44
2. Obergeschoss**

Wohnung Nr. 1021

Wohnung Nr. 1022

3.5 Zimmer

5.5 Zimmer



Als Bestandteil von
Bel. 2009 Nr. 51 anerkannt,
Stäfa, - 5. Nov. 2009

Beat Kunt

Reza Afshar

Notariat Stäfa

W. V. ...

**Wohnbaugenossenschaft Sunehalde
Überbauung Tobelmühle
8634 Hombrechtikon**

Massstab:

5m

5m

Grossacherstrasse 44

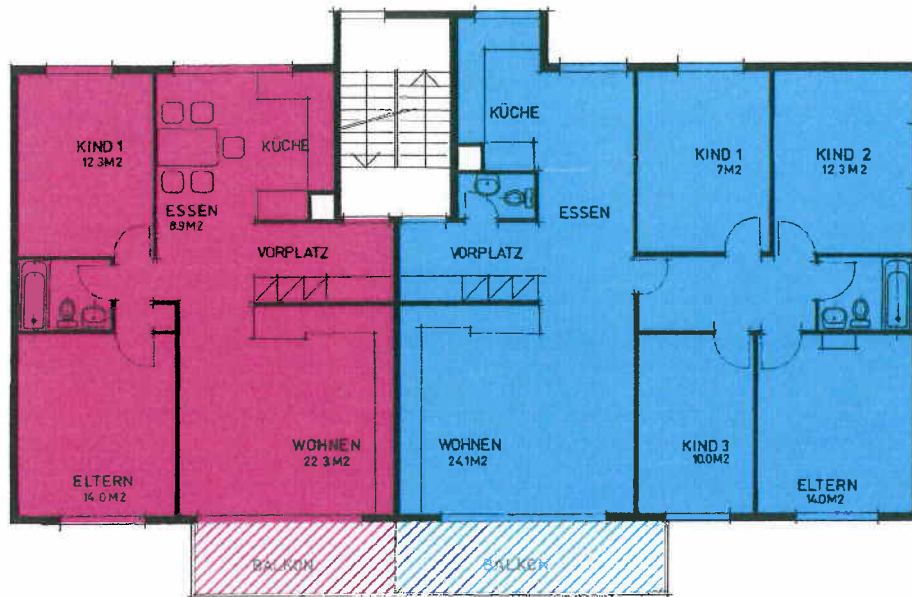
3. Obergeschoss

Wohnung Nr. 1031

Wohnung Nr. 1032

3.5 Zimmer

5.5 Zimmer



Als Bestandteil von
Bel. 2009 Nr. 434 anerkannt,
Stäfa, - 5. Nov. 2009

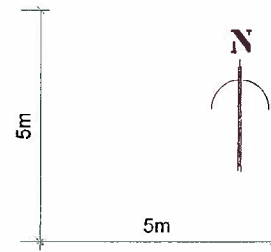
Beat Kurb

Peter Müller

Notariat Stäfa

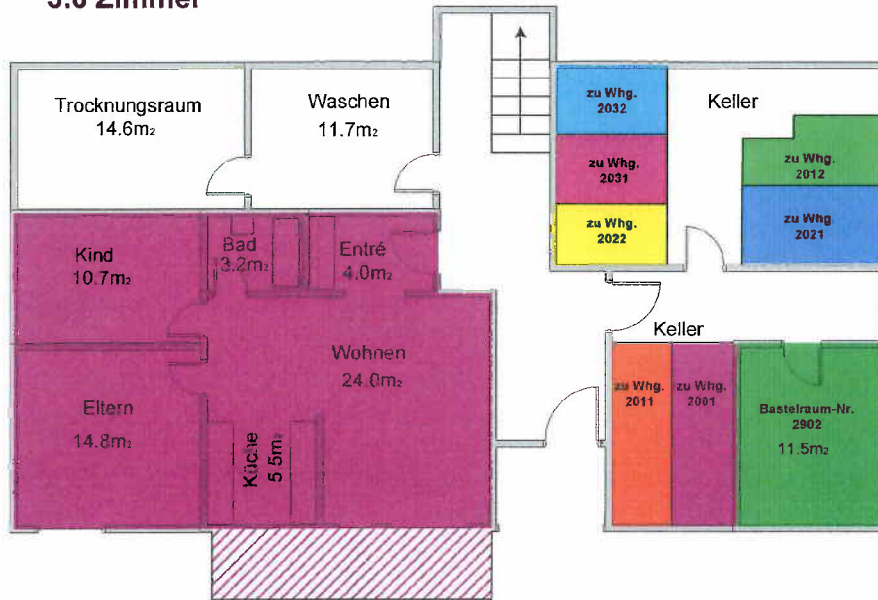
W. J. ...

**Wohnbaugenossenschaft Sunehalde
Überbauung Tobelmühle
8634 Hombrechtikon**



**Grossacherstrasse 46
Erdgeschoss**

**Wohnung Nr. 2001
3.0 Zimmer**



Als Bestandteil von
Bel. 2009, Nr. 194, anerkannt,
Stäfa, - 5. Nov. 2009

Beat Kuster
Peter Pfaff

Notariat Stäfa

V. Trübner

**Wohnbaugenossenschaft Sunehalde
Überbauung Tobelmühle
8634 Hombrechtikon**

Massstab:

5m

5m

Grossacherstrasse 46

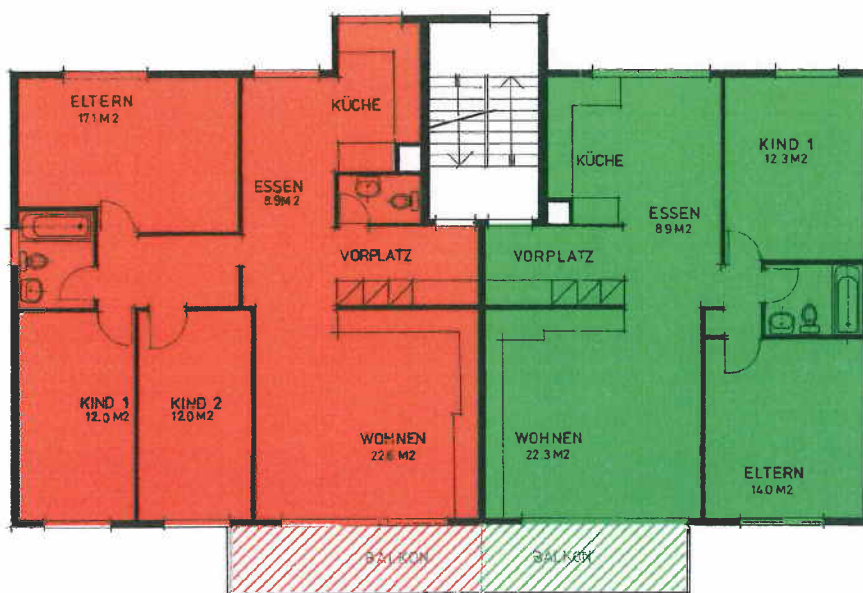
1. Obergeschoss

Wohnung Nr. 2011

4.5 Zimmer

Wohnung Nr. 2012

3.5 Zimmer



Als Bestandteil von
Bel. 2009 Nr. 104 anerkannt,
Stäfa, - 5. Nov. 2009

Beat Kuster
Reka B. F. F.

Notariat Stäfa

[Handwritten signature]

**Wohnbaugenossenschaft Sunehalde
Überbauung Tobelmühle
8634 Hombrechtikon**

Massstab:

5m

5m

**Grossacherstrasse 46
2. Obergeschoss**

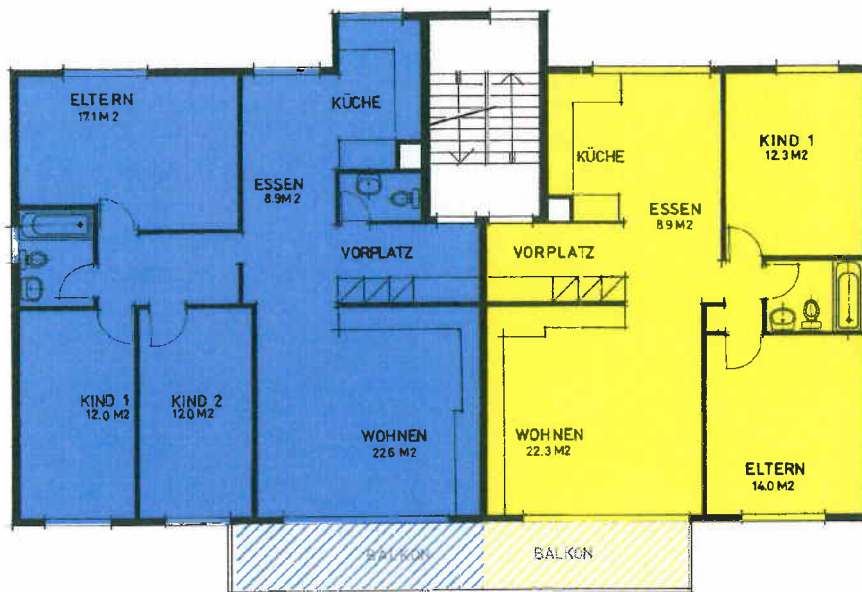


Wohnung Nr. 2021

Wohnung Nr. 2022

4.5 Zimmer

3.5 Zimmer



Als Bestandteil von
Bel 2007 Nr. 434 anerkannt,
Stäfa, - 5. Nov. 2009

Beat Kuster
Stefan Biffelich

Notariat Stäfa

V. Kuster

**Wohnbaugenossenschaft Sunehalde
Überbauung Tobelmühle
8634 Hombrechtikon**

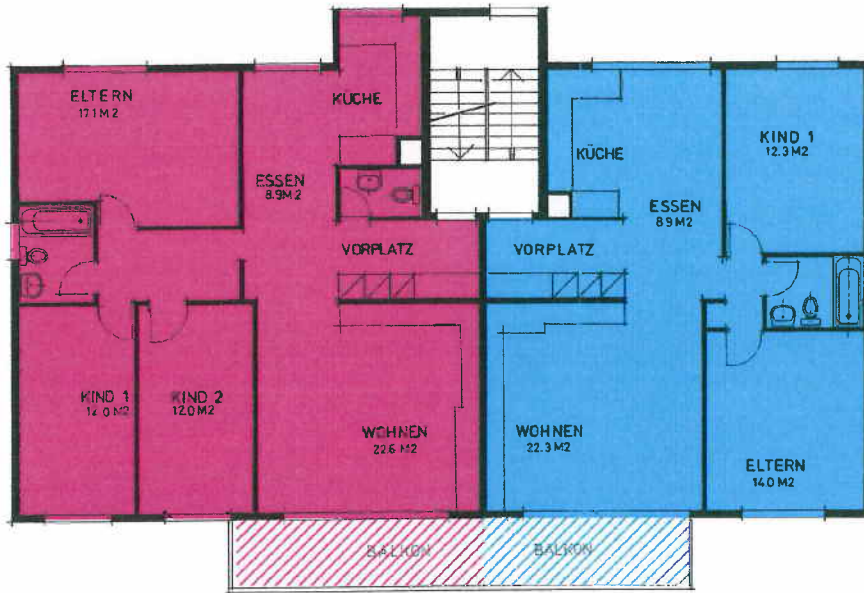


**Grossacherstrasse 46
3. Obergeschoss**



**Wohnung Nr. 2031
4.5 Zimmer**

**Wohnung Nr. 2032
3.5 Zimmer**



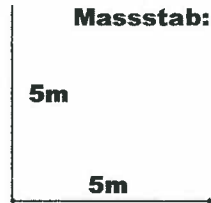
Als Bestandteil von
Bel. 2009 Nr. 134 anerkannt,
Stäfa, - 5. Nov. 2009

Beat Kurb
[Signature]

Notariat Stäfa

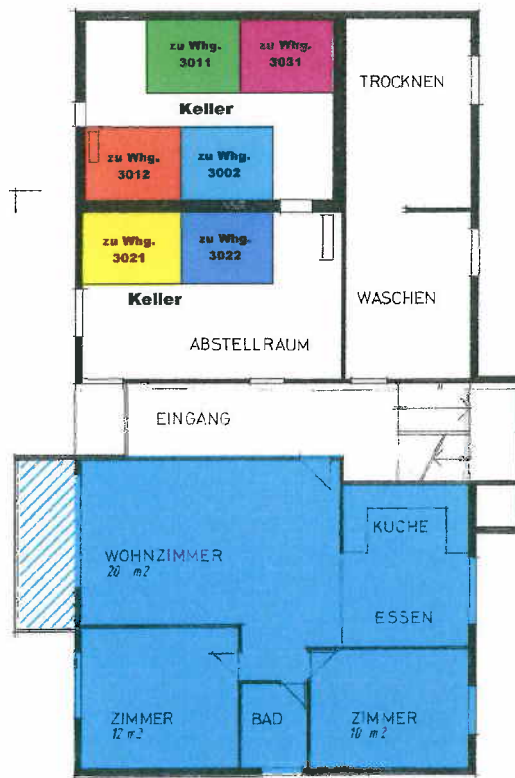
[Signature]

**Wohnbaugenossenschaft Sunehalde
Überbauung Tobelmühle
8634 Hombrechtikon**



Grossacherstrasse 48

Erdgeschoss



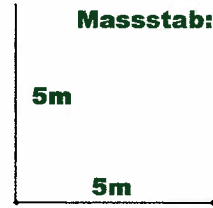
Wohnung Nr. 3002
3.0 Zimmer

Als Bestandteil von
Bel. 2009 Nr. 494 anerkannt,
Stäfa, - 5. Nov. 2009

Beat Kurb
Josef Biffeli

Notariat Stäfa
W. Wehrli

**Wohnbaugenossenschaft Sunehalde
Überbauung Tobelmühle
8634 Hombrechtikon**



Grossacherstrasse 48

1. Obergeschoss

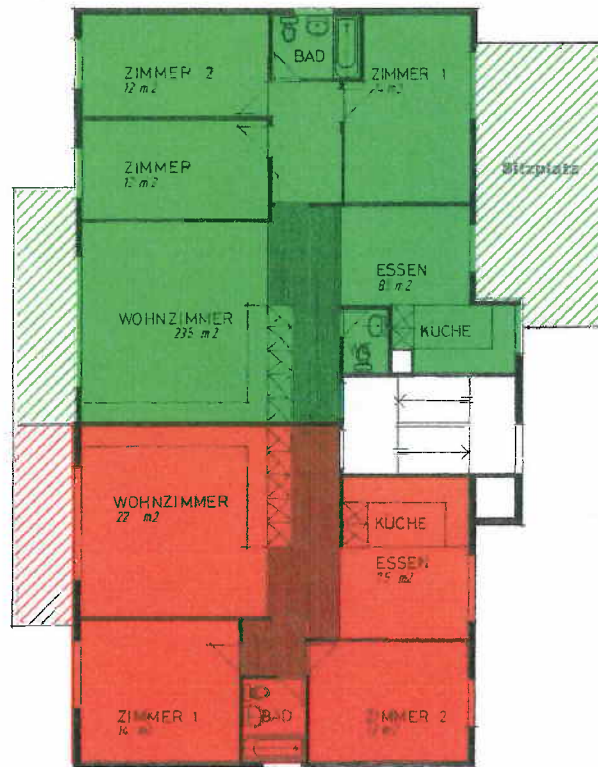


Wohnung Nr. 3011

4.5 Zimmer

Wohnung Nr. 3012

3.5 Zimmer



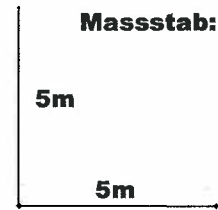
Als Bestandteil von
Bel. 2007 Nr. 94 anerkannt,
Stäfa, - 5. Nov. 2009

Beate Kuster
Kate Biffel

Notariat Stäfa

V. Schindler

**Wohnbaugenossenschaft Sunehalde
Überbauung Tobelmühle
8634 Hombrechtikon**

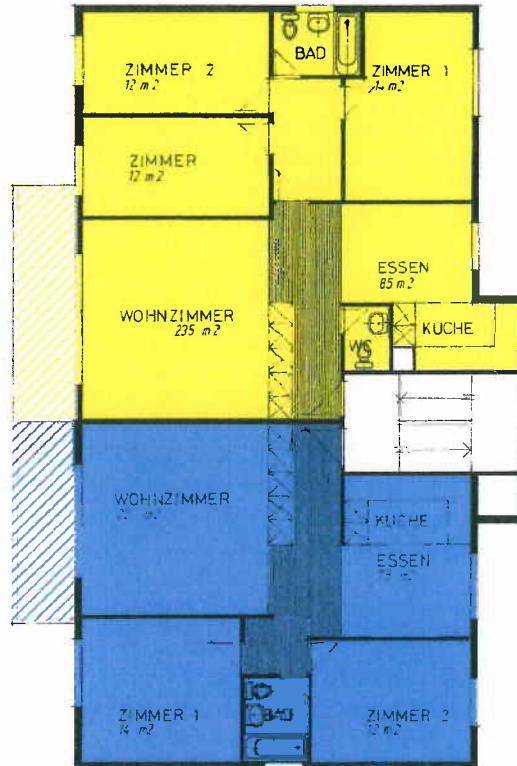


**Grossacherstrasse 48
2. Obergeschoss**



**Wohnung Nr. 3021
4.5 Zimmer**

**Wohnung Nr. 3022
3.5 Zimmer**



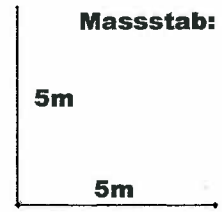
Als Bestandteil von
Bel. 2009 Nr. 134 anerkannt,
Stäfa, - 5. Nov. 2009

Beat Kuff
Stefan Bafeld

Notariat Stäfa

[Handwritten signature]

**Wohnbaugenossenschaft Sunehalde
Überbauung Tobelmühle
8634 Hombrechtikon**

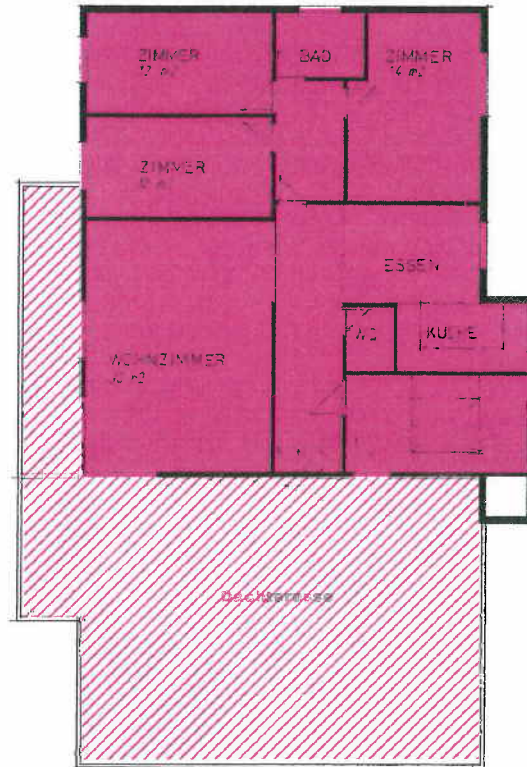


Grossacherstrasse 48

**3.Obergeschoss
(Dachwohnung)**



**Wohnung Nr. 3031
4.5 Zimmer**



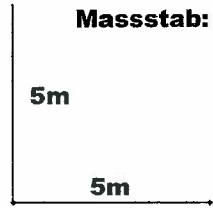
Als Bestandteil von
Bel. 2009 Nr. 184 anerkannt,
Stäfa, - 5. Nov. 2009

Beat Kunz
Stefan Bärtschi

Notariat Stäfa

[Handwritten signature]

Wohnbaugenossenschaft Sunehalde
Überbauung Tobelmühle
8634 Hombrechtikon



Grossacherstrasse 50
Erdgeschoss



Wohnung Nr. 4002
2.0 Zimmer

Wohnung Nr. 4001
2.0 Zimmer



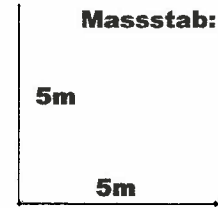
Als Bestandteil von
Bel. 2009 Nr. 184 anerkannt,
Stäfa, - 5. Nov. 2009

Beat Kuster
Stefan Bittel

Notariat Stäfa

[Handwritten signature]

**Wohnbaugenossenschaft Sunehalde
Überbauung Tobelmühle
8634 Hombrechtikon**

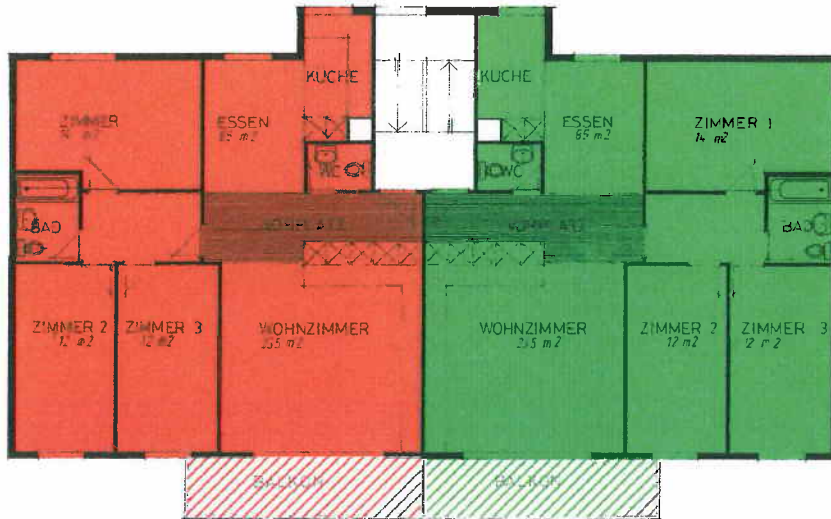


**Grossacherstrasse 50
1. Obergeschoss**



**Wohnung Nr. 4012
4.5 Zimmer**

**Wohnung Nr. 4011
4.5 Zimmer**



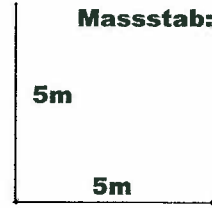
Als Bestandteil von
Bel. 2009 Nr. 13/14 anerkannt,
Stäfa, - 5. Nov. 2009

Beat Kuster
Kate Biffel

Notariat Stäfa

[Handwritten signature]

**Wohnbaugenossenschaft Sunehalde
Überbauung Tobelmühle
8634 Hombrechtikon**

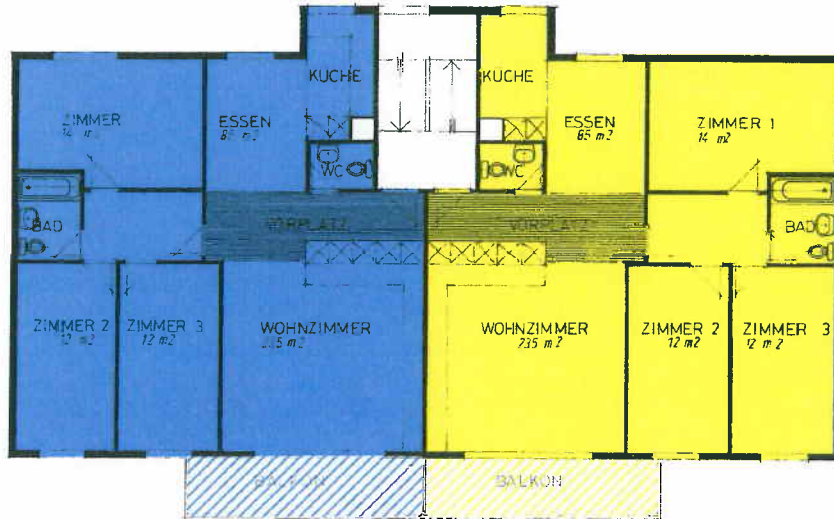


**Grossacherstrasse 50
2. Obergeschoss**



**Wohnung Nr. 4022
4.5 Zimmer**

**Wohnung Nr. 4021
4.5 Zimmer**



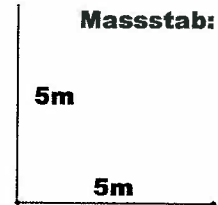
Als Bestandteil von
Bel. 2009 Nr. 84 anerkannt,
Stäfa, - 5. Nov. 2009

Beat Kusto
[Signature]

Notariat Stäfa

[Signature]

**Wohnbaugenossenschaft Sunehalde
Überbauung Tobelmühle
8634 Hombrechtikon**



Grossacherstrasse 50

3. Obergeschoss

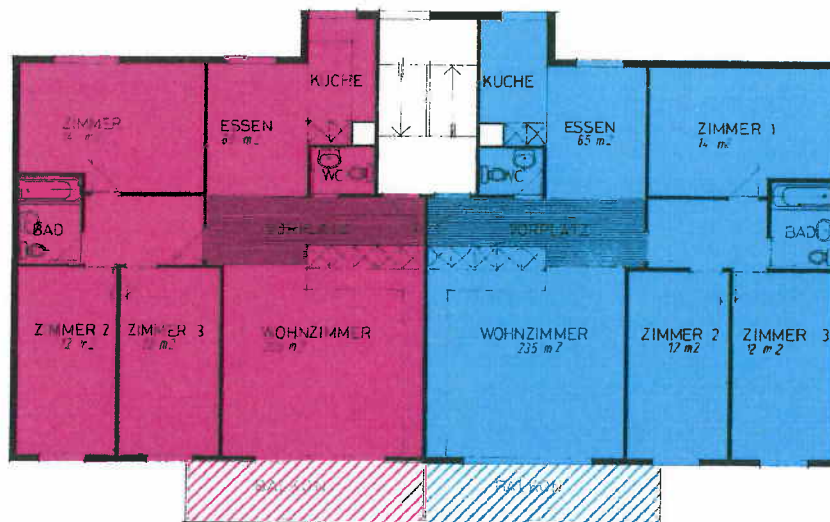


Wohnung Nr. 4032

4.5 Zimmer

Wohnung Nr. 4031

4.5 Zimmer



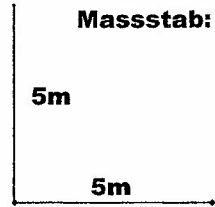
Als Bestandteil von
Bel. 2009 Nr. 194 anerkannt,
Stäfa, - 5. Nov. 2009

Beat Kuster
Stefan Kuster

Notariat Stäfa

[Handwritten signature]

**Wohnbaugenossenschaft Sunehalde
Überbauung Tobelmühle
8634 Hombrechtikon**



Grossacherstrasse 52

Erdgeschoss

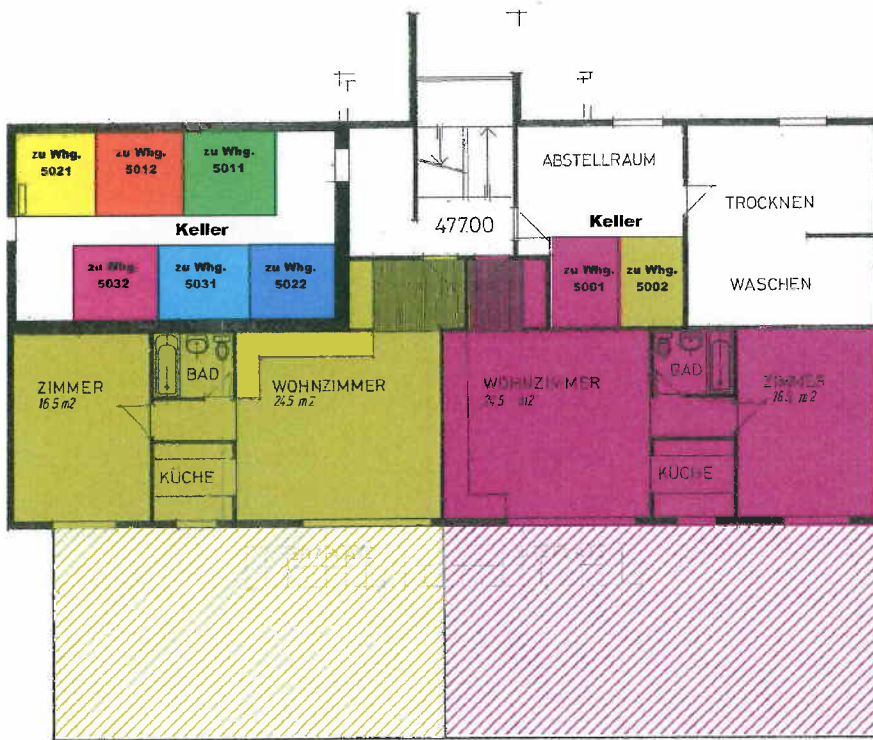


Wohnung Nr. 5002

2.0 Zimmer

Wohnung Nr. 5001

2.0 Zimmer



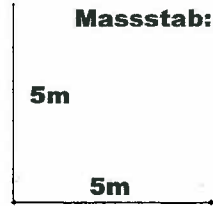
Als Bestandteil von
Bel. 2009 Nr. 13/16 anerkannt,
Stäfa, - 5. Nov. 2009

Beat Kuster
[Signature]

Notariat Stäfa

[Signature]

**Wohnbaugenossenschaft Sunehalde
Überbauung Tobelmühle
8634 Hombrechtikon**



Grossacherstrasse 52

1. Obergeschoss

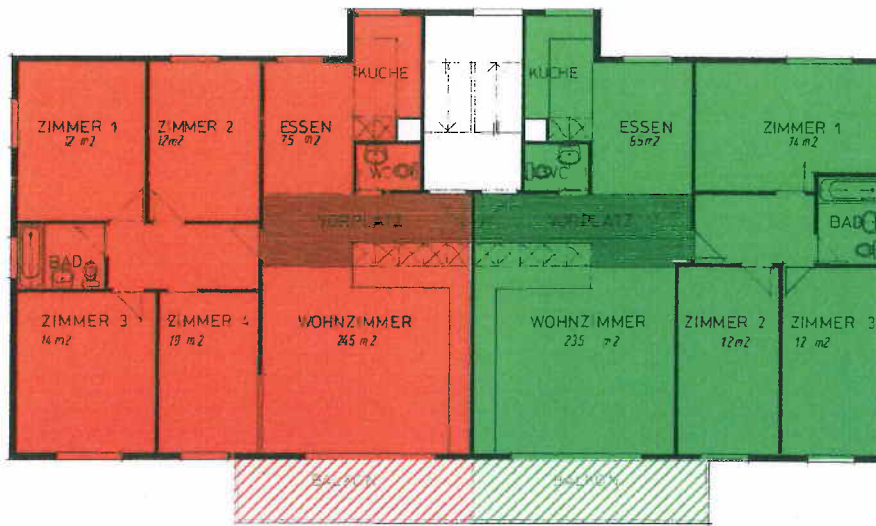


Wohnung Nr. 5012

5.5 Zimmer

Wohnung Nr. 5011

4.5 Zimmer



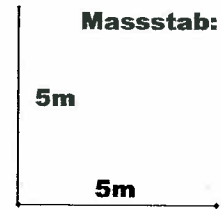
Als Bestandteil von
Bel. 2009 Nr. 134 anerkannt,
Stäfa, - 5. Nov. 2009

Beat Kuster
Stefan Bütler

Notariat Stäfa

[Handwritten signature]

**Wohnbaugenossenschaft Sunehalde
Überbauung Tobelmühle
8634 Hombrechtikon**



Grossacherstrasse 52

2. Obergeschoss

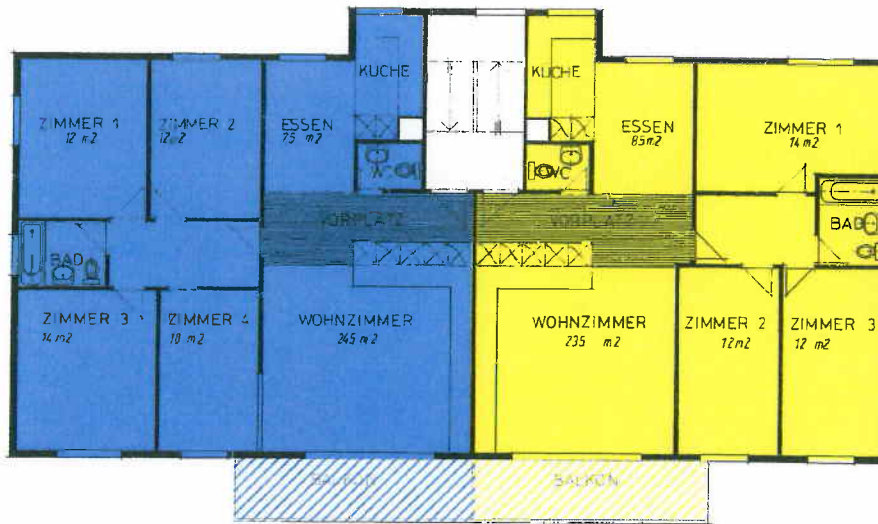


Wohnung Nr. 5022

5.5 Zimmer

Wohnung Nr. 5021

4.5 Zimmer

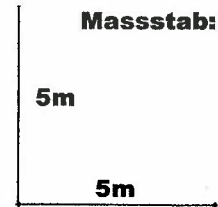


Als Bestandteil von
Bel. 2009 Nr. 194 anerkannt,
Stäfa, - 5. Nov. 2009

Beat Kuster
[Signature]

Notariat Stäfa
[Signature]

**Wohnbaugenossenschaft Sunehalde
Überbauung Tobelmühle
8634 Hombrechtikon**

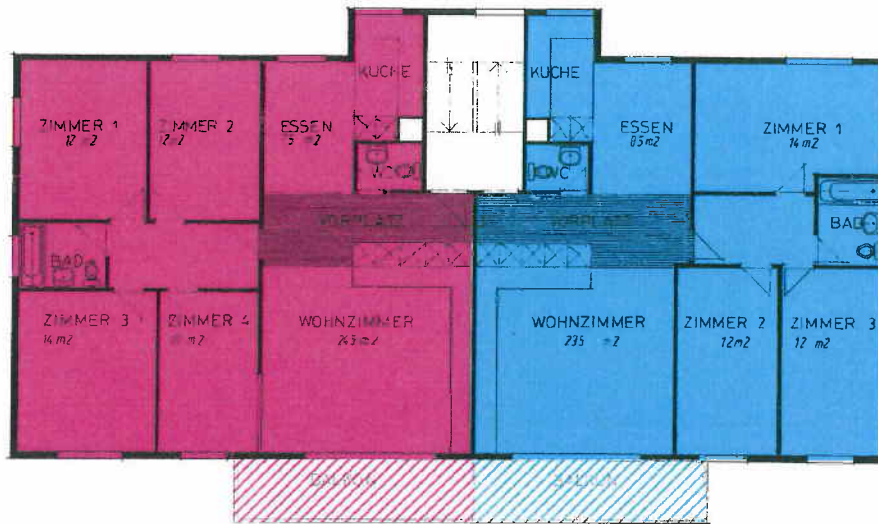


**Grossacherstrasse 52
3. Obergeschoss**



Wohnung Nr. 5032
5.5 Zimmer

Wohnung Nr. 5031
4.5 Zimmer



Als Bestandteil von
Bel. 2009 Nr. 484 anerkannt,
Stäfa, - 5. Nov. 2009

Beat Kuhn
Notar

Notariat Stäfa

V. Schuch

Grundregisteranmeldung

Zur Eintragung wird angemeldet durch:

Wohnbaugenossenschaft Sunehalde Hombrechtikon, mit Sitz in Hombrechtikon ZH, Firmenadresse: c/o Beat Kuster, Widmen 4, 8634 Hombrechtikon, Postadresse: c/o U.W. Linsi-Stiftung, Bahnhofstrasse 26, 8712 Stäfa, heute vertreten durch Beat Kuster, von Stäfa, in Hombrechtikon, Präsident der Verwaltung, und Rita Astfalck, von und in Stäfa, Vizepräsidentin der Verwaltung + Kassierin, beide mit Kollektivunterschrift zu zweien, als Alleineigentümer

Gemeinde: Hombrechtikon
Grundregister Blätter 1456, 5885 bis 5943

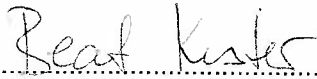
1. **Bildung von Miteigentumsanteilen und Ausgestaltung zu Stockwerkeigentum, Aufnahme** der Miteigentumsanteile (Stockwerkeigentum) als Grundstücke, unter Eröffnung von 59 neuen Grundregisterblättern (Blatt 5885 bis 5943).

2. **Anmerkung** bei allen Stockwerkeinheiten:
Reglement der Stockwerkeigentümergeinschaft

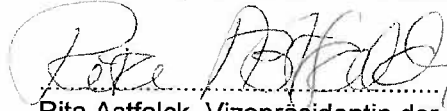
gemäss vorstehender Urkunde.

Stäfa, 5. November 2009

Wohnbaugenossenschaft Sunehalde Hombrechtikon:



Beat Kuster, Präsident der Verwaltung



Rita Astfalck, Vizepräsidentin der Verwaltung + Kassierin



Oeffentlich beurkundet
und
zur Eintragung ins
Grundregister angemeldet,

Stäfa, 5. November 2009

Notariat und Grundbuchamt Stäfa


Werner Ritter, Notar